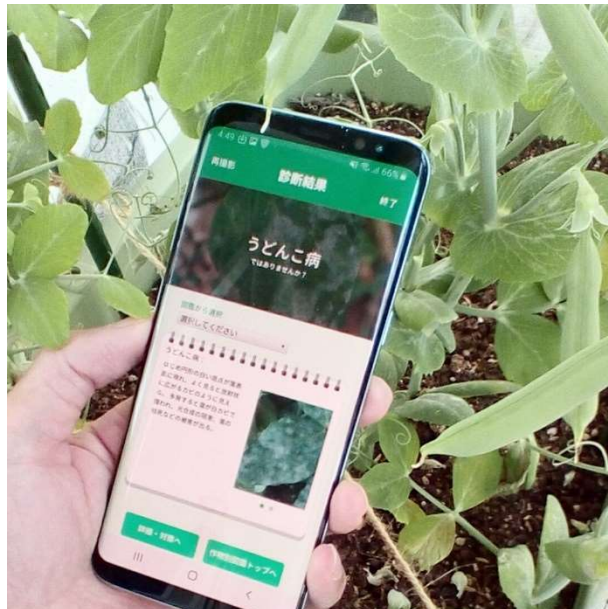


野菜の病害虫診断 AI アプリ"SCIBAI"で
新たにエンドウ、ダイコン、ブロッコリーの AI 診断を提供開始

株式会社ミライ菜園（名古屋市中区、代表取締役：畠山友史、以下ミライ菜園）は、病害虫診断 AI アプリ「SCIBAI -サイバイ-」において、4月5日より新たに3種類の作物（エンドウ、ダイコン、ブロッコリー）の AI 診断を提供開始いたします。今回追加した病害虫・生理障害はエンドウ5種類、ダイコン9種類、ブロッコリー6種類。既存の作物と合わせ、作物11種類、病害虫・生理障害133種類が登録されています。



その場で診断、ベランダ菜園でも使えます

SCIBAI は無料でダウンロードできる栽培支援アプリです。家庭菜園初心者の方からプロ農家の方まで幅広いユーザーにお使いいただけて、特に家庭菜園で人気の高い作物11種類の AI 診断が可能です。この春から新しい趣味として家庭菜園を始めた方々にもお役立っていただければと思います。

主な機能：

1. スマートフォンで撮影した画像から、AI が病害虫を自動診断
(AI 診断対象：トマト、いちご、きゅうり、かぼちゃ、ねぎ、ナス、ピーマン、玉ねぎ、**エンドウ、ダイコン、ブロッコリー**)
2. 栽培 SNS で、日々の栽培記録・収穫した野菜・作った料理レシピ等を共有
3. 教えてアイコンを使って病害虫のこと・育て方のコツ等を栽培 SNS のみんなに相談
4. 栽培 SNS 投稿をカレンダー上に表示・共有できる SCIBAI カレンダー（有料）

野菜を栽培する上で病害虫被害は避けられません。特に初心者にとっては判断が難しく、収量減や挫折の原因となっています。本アプリを使用することで病害虫を簡単に診断し、適切な対処によって被害を抑え、より多くの家庭菜園ユーザに野菜栽培を楽しんでいただけるようになります。加えて、栽培 SNS での全国各地のユーザとの交流や、種プレゼント企画を通して、全国で一斉に同じ作物を育てて楽しさや悩みを共有するなど、新しい楽しみ方を体感いただけます。

弊社は「もっと、自然と寄り添う」をビジョンに掲げ、日常でふと自然を感じていただけるサービスを展開していきます。現在 SCIBAI は 15,000 ダウンロードを突破し、主に家庭菜園の方々にご利用いただいています。

また 4/1 に申込みを開始した、食の循環を体験できる新サービス”MEGLAS -めぐらす-”を始め、他社様との協業による事業拡大に積極的に取り組んでいます。持続可能な時代に合った家庭菜園のカタチを提案し、もっと気軽に多くの人に楽しんでもらえるサービスを提供してまいります。

病害虫診断結果



病害虫・生理障害図鑑



栽培 SNS の教えて投稿



【お問い合わせ】

株式会社ミライ菜園

H P : <https://www.mirai-scienc.com>

電話 : 050-5361-1586

アプリダウンロード用 URL : <https://www.mirai-scienc.com/scibai>

MEGLAS -めぐらす- URL : <https://www.meglas.net/>